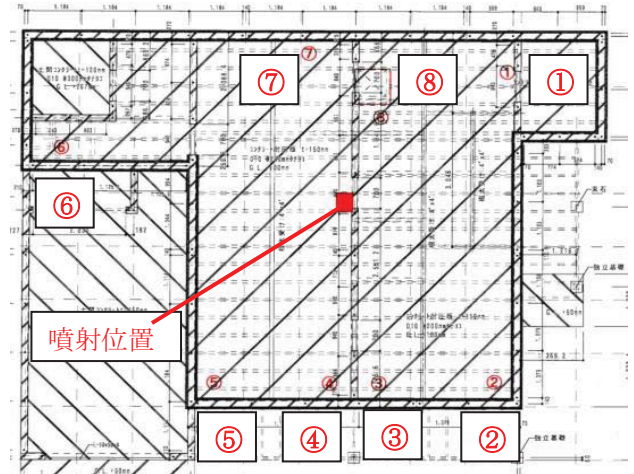


◆「かび抵抗性試験」報告と施工場所との関係性について

●尚、「かび抵抗性試験」は、培養器と培養条件により、強制的にかびが発育しやすい環境にしています。この環境を実質上の評価基準に換算すると、7日間で約3ヶ月、14日間で約1年間の実際的な期間に相当します。実際の生活環境の中で、約3ヶ月～1年の効果があると推定されます。



①噴射確認位置 NO.1

カビ抵抗試験結果



7日後	14日後
全く菌が発育しない	全く菌が発育しない

②噴射確認位置 NO.2

カビ抵抗試験結果画像




7日後	14日後
全く菌が発育しない	30%以下の発育
～	
10%以下の発育	

③噴射確認位置 NO.3




カビ抵抗試験結果画像

7日後	14日後
全く菌が発育しない	10%以下の発育
	

④噴射確認位置 NO.4




カビ抵抗試験結果画像

7日後	14日後
全く菌が発育しない	10%以下の発育
	

⑤噴射確認位置 NO.5




カビ抵抗試験結果画像

7日後	14日後
10%以下の発育	30~60%以下の発育
	

⑥噴射確認位置 NO.6

カビ抵抗試験結果画像




7日後	14日後
10%以下の発育	30~60%以下の発育 

⑦噴射確認位置 NO.7

カビ抵抗試験結果画像



7日後	14日後
全く菌が発育しない	全く菌が発育しない 

⑧噴射確認位置 NO.7

カビ抵抗試験結果画像



7日後	14日後
全く菌が発育しない	全く菌が発育しない 